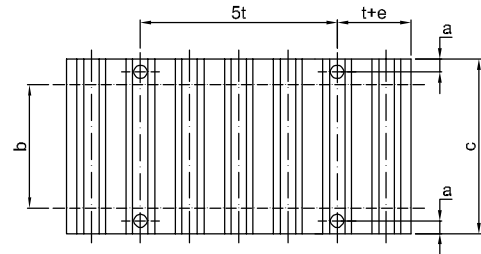
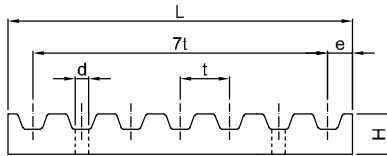


Klemmplatten

Klemmplatten werden als mechanische Fixierung der freien Riemenenden für zahlreiche Linearanwendungen genutzt. Die metallischen Klemmplatten müssen das passende Zahnprofil aufweisen um die Klemmkraft gleichmäßig auf das zu fixierende Riemenende zu übertragen. Für Standardanwendungen müssen mindestens 7 Riemenzähne pro Riemenende eingeschlossen sein. Bei Riemen mit HPL-Zugträgern wird empfohlen mindestens 12 Riemenzähne zu umschließen.



Typ	a [mm]	d [mm]	e [mm]	L [mm]	H [mm]	Riemenbreite [mm]							
						6	10	16	25	32	50	75	100
						C [mm]							
T5	6	5,5	3,2	41,8	8	-	29	35	44	-	-	-	-
AT5	6	5,5	3,2	41,8	8	-	29	35	44	-	-	-	-
T10	8	9	5	80	15	-	-	41	50	57	75	100	125
AT10	8	9	5	80	15	-	-	41	50	57	75	100	125
T20	10	11	10	160	20	-	-	-	56	63	81	106	132
AT20	10	11	10	160	20	-	-	-	56	63	81	106	132

Typ	a [mm]	d [mm]	e [mm]	L [mm]	H [mm]	Riemenbreite [inch/100]							
						025	032	037	050	075	100	150	200
						C [mm]							
XL	6	5,5	3,5	42,5	8	25,5	27	28,5	-	-	-	-	-
L	8	9	6	76,6	15	-	-	36	39	45	51,5	64	77
H	10	11	9	106,9	22	-	-	-	45	51	57,5	70	83

Typ	a [mm]	d [mm]	e [mm]	L [mm]	H [mm]	Riemenbreite [mm]								
						15	20	25	30	40	50	55	85	115
						C [mm]								
5M	6	5,5	3,4	41,8	8	34	-	44	-	-	-	-	-	-
8M	8	9	5	66	15	40	45	-	55	-	75	-	110	-
14M	10	11	9	116	22	-	-	56	-	71	-	86	116	146

EAGLE	Klemmplatten					Riemenbreite [mm]										
	Teilung	b	d	f	Länge [mm]	H	Klemmplattenbreite [mm]									
							12,5	25	16	25	32	50	35	52,5	70	105
EAGLE 5	6	5,5	8,5	47	7,5	30	-	-	-	-	-	-	-	-	-	-
	7					-	45	-	-	-	-	-	-	-	-	-
EAGLE 8	7,5	9	13	74	14,5	-	-	40	-	-	-	-	-	-	-	-
	8					-	-	-	50	57	75	-	-	-	-	
EAGLE 10	8	9	17	94	14,5	-	-	-	50	57	75	-	-	-	-	-
EAGLE 14	9,5	11	23	130	22	-	-	-	-	-	-	65	82,5	100	-	-
	10					-	-	-	-	-	-	-	-	-	-	136

