

Profils des courroies polyuréthane ELATECH®

Il est possible de fixer des profils sur toutes les courroies ELATECH® M et V, ELA-flex SD® et iSync® en polyuréthane belts for conveying, handling and positioning applications. pour les applications de convoyage, de manutention et de positionnement. Les taquets sont fabriqués dans le même matériau que les courroies garantissant une résistance

maximum. Les courroies avec profil permettent le transfert synchrone des produits à des vitesses très élevées et peu de bruit. Il existe une très large gamme de profils. Si le profil nécessaire ne figure pas dans les pages suivantes, veuillez contacter notre Département technique.



Pas

Il est recommandé de choisir le pas du profil correspondant au profil de la courroie ou un multiple. Cela permet de minimiser les effets de la tolérance globale de longueur de la courroie sur l'espacement du profil.

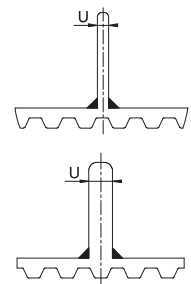
Position

Le profil peut être positionné au-dessus de la dent ou non. La souplesse de la courroie est maximum lorsque les profils sont appliqués au-dessus de la dent (Fig 1).



Arc de contact

Notons que l'arc de contact de la courroie peut être restreint par le profil jonctionné. C'est pourquoi il est recommandé de sélectionner des profils dont l'épaisseur "U" est celle minimum autorisée.



Tolérances

La tolérance de position des profils est +/- 0,5 mm. Si nécessaire, il est possible de réduire la tolérance à +/- 0,2 mm à l'aide d'un usinage spécial. Lors de la soudure, il se forme une perle de polyuréthane d'environ 0.5 à 1 mm au point de rencontre entre le profil et la courroie. Si l'application le nécessite, il est possible de la retirer par usinage mécanique.

Type de courroies	Épaisseur du profil "U" [mm]																							
	2	3	5	6	8	10	12	14	16	20	25	30												
	Nombre minimum recommandé de dents de poulie z																							
T5	14	20	14	30	20	45	25	50	40	60	60	100	80	-	100	-	-	-	-	-	-	-	-	-
T10	16	20	16	20	16	30	16	40	20	50	25	50	35	60	50	70	80	80	100	100	120	120	-	-
T20	20	20	18	20	18	25	18	40	18	50	20	50	25	50	30	60	40	60	50	60	70	80	-	-
AT5	12	20	12	30	20	45	25	50	40	60	60	100	-	-	100	-	-	-	-	-	-	-	-	
AT10	18	20	18	20	18	30	18	40	20	50	25	50	35	60	50	70	80	80	100	100	120	120	-	-
AT20	20	20	20	20	20	25	20	40	20	50	20	50	25	50	40	40	50	50	60	70	80	100	100	
XL	10	20	10	30	20	45	25	50	40	60	50	100	60	100	-	-	-	-	-	-	-	-	-	
L	12	16	12	20	12	40	20	50	30	60	40	60	50	70	60	80	100	100	-	-	-	-	-	
H	14	16	14	16	14	25	14	30	20	50	25	50	40	60	50	70	80	80	100	100	120	120	-	-
XH	18	18	18	20	18	20	18	30	18	40	20	50	20	50	25	55	35	60	50	60	70	80	-	-
HTD5M	12	20	12	30	20	45	25	50	40	60	60	100	80	-	100	-	-	-	-	-	-	-	-	
HTD8M	18	18	18	18	18	24	18	32	18	40	20	40	28	48	40	56	64	64	80	80	100	100	-	-
HTD14M	28	28	28	28	28	28	28	40	28	50	28	50	28	50	30	60	40	50	50	60	100	100	110	110
STD5M	12	20	12	30	20	45	25	50	40	60	60	100	80	-	100	-	-	-	-	-	-	-	-	
STD8M	18	18	18	18	18	24	18	32	18	40	20	40	28	48	40	56	64	64	80	80	100	100	-	-

Nombre minimum de dents si le profil est soudé sur l'entre-dent (fig. 2)

Nombre minimum de dents si le profil est soudé sur la dent (fig. 1)

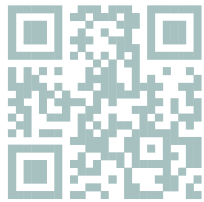
Pour passer votre commande

Lors de la commande, il faut indiquer les éléments suivants : type de courroie (largeur, profil, pas, longueur), la longueur de la courroie en nombre de dents, le plan de la courroie et du profil avec le numéro et le pas des profils requis.

ELACLEATS

Téléchargez le taquet le plus approprié en format CAD ou PDF.

Aide à la sélection des taquets en ligne Elatech sur ↓



elatech.com

ELATECH® offre une grande variété de taquets standards fabriqués sur mesure et spécialement conçus pour différentes applications dans de nombreuses industries. Elacleats est une application en ligne pour faire votre choix rapidement parmi les taquets standards ELATECH® selon leurs formes, tailles et caractéristiques.

Vous pouvez télécharger facilement les dessins 2D et 3D des taquets sélectionnés.

TOUJOURS À JOUR

ELACLEATS est toujours à jour avec les nouveaux types de taquets et les tailles de taquets.

› SOLUTIONS FIABLES !

RAPIDE ET FACILE

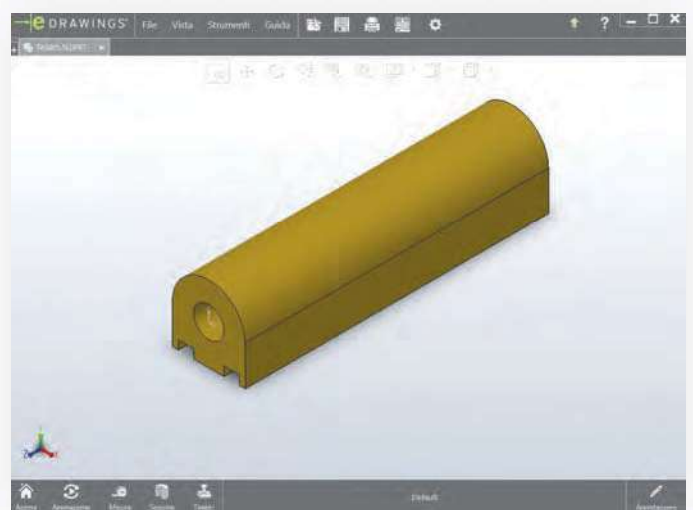
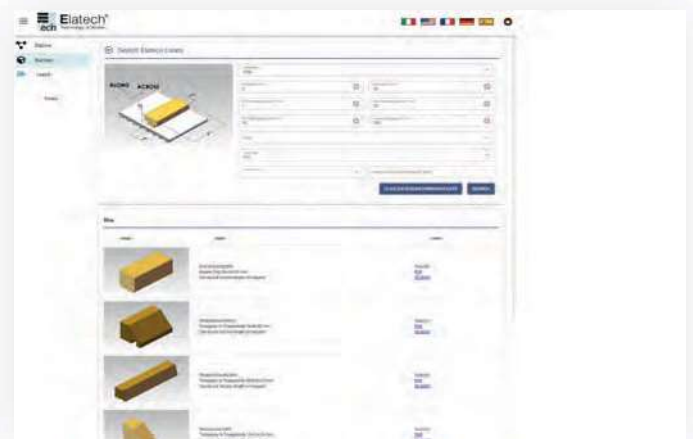
ELACLEATS offre une recherche intelligente par menu pour une sélection rapide des taquets appropriés, avec une navigation plus aisée.

› GAGNEZ DU TEMPS !

GAMME COMPLÈTE

ELACLEATS offre la plus large gamme de taquets pour optimiser vos applications de convoyage.

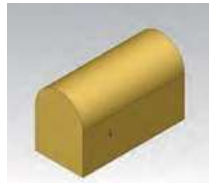
› GAGNEZ EN EFFICACITÉ !



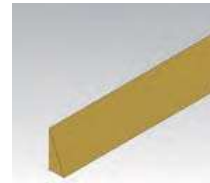
› DES CENTAINES DE TAQUETS POUR TOUTES LES APPLICATIONS !



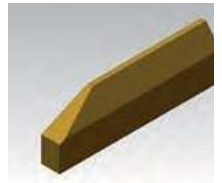
ST = Faces planes perpendiculaires l'une à l'autre.



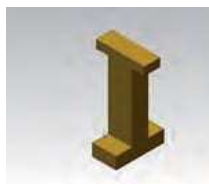
RT = partie supérieure de forme arrondie.



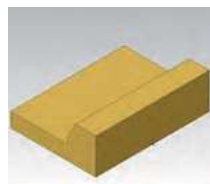
TR = triangulaire ou trapézoïdale : faces planes, dont certaines ne sont pas à angle droit ; les sections transversales peuvent être triangulaires, trapézoïdales, pentagonales, etc..



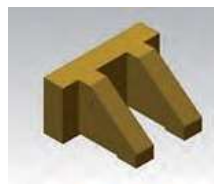
TT = forme en "T" : une partie de la cale (habituellement la partie supérieure) est plus large que les autres, de sorte que la section ressemble à un "T" majuscule.



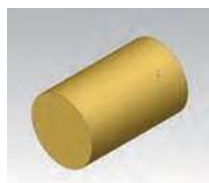
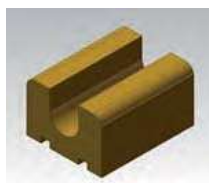
AN = forme angulaire : les deux parties de la cale sont placées en angle.



GB = aileron non attaché à la courroie, mais repose dessus, augmente la rigidité lorsque le taquet est poussé dans une direction.



CR = forme en "U" ou "V", de telle sorte qu'un objet puisse reposer sur le siège créé par les côtés du taquet.



CY = forme cylindrique à axe vertical ou horizontal.



SP = forme spéciale : toute forme spécialement conçue pour une utilisation spécifique

