

Klemmplatten



SIT-Klemmplatten

KLEMMPLATTEN - PIA

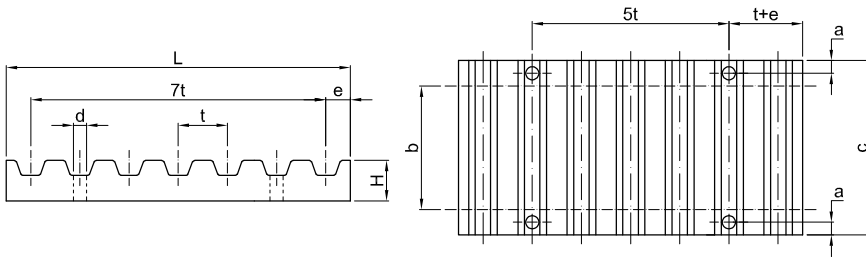
Zur sicheren Befestigung der Riemenenden bei zahlreichen Anwendungen mit Linearantrieben können Klemmplatten verwendet werden.

Klemmplatten müssen über das richtige Riemenprofil verfügen, biegesteif sein und eine einheitliche Klemmkraft auf der gesamten eingespannten Riemenoberfläche garantieren. Für Standardanwendungen werden mindestens sieben (7) Zähne im Eingriff empfohlen.

Standardmaterial: Aluminium.

Für die Verwendung von Zahnriemen mit speziellen Zugsträngen (z.B. HPL) werden Klemmplatten mit mindestens zwölf (12) Zähnen im Eingriff empfohlen, weswegen eine Spezialausführung erforderlich ist.

Klemmplatten können sowohl als Fertigaussführung als auch als Rohausführung geliefert werden.



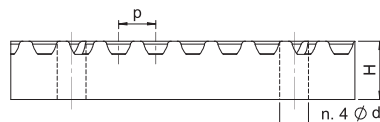
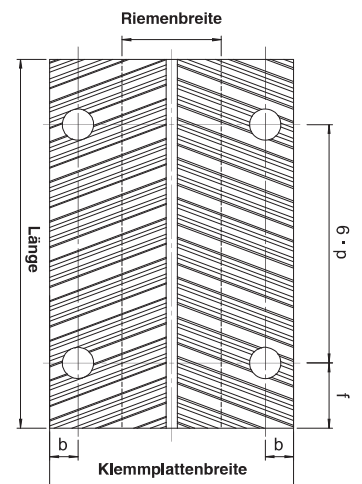
Teilenummer	PIA -T5 /10
Klemmplatten	
Teilung	
Riemenbreite (in mm oder Zoll x 10)	

Typ	a [mm]	d [mm]	e [mm]	L [mm]	H [mm]	Riemenbreite [mm]								
						6	10	16	25	32	50	75	100	150
T5	6	5,5	3,2	41,8	8	-	29	35	44	-	-	-	-	-
AT5	6	5,5	3,2	41,8	8	-	29	35	44	-	-	-	-	-
T10	8	9	5	80	15	-	-	41	50	57	75	100	125	175*
AT10	8	9	5	80	15	-	-	41	50	57	75	100	125	175*
T20*	10	11	10	160	20	-	-	-	56	63	81	106	132	182
AT20*	10	11	10	160	20	-	-	-	56	63	81	106	132	182

Typ	a [mm]	d [mm]	e [mm]	L [mm]	H [mm]	Riemenbreite [inch/100]							
						025	032	037	050	075	100	150	200
XL	6	5,5	3,5	42,5	8	25,5	27	28,5	-	-	-	-	-
L	8	9	6	76,6	15	-	-	36	39	45	51,5	64	77
H	10	11	9	106,9	22	-	-	-	45	51	57,5	70	83

Typ	a [mm]	d [mm]	e [mm]	L [mm]	H [mm]	Riemenbreite [mm]									
						15	20	25	30	40	50	55	85	115	150
3M	5	4,5	2	25	5	21	24	30	-	-	-	-	-	-	-
5M	6	5,5	3,4	41,8	8	34	-	44	-	-	-	-	-	-	-
8M	8	9	5	66	15	40	45	-	55	-	75	-	110	-	-
14M	10	11	9	116	22	-	-	56	-	71	-	86	116	146	181*

EAGLE-Riemen	Abmessungen					Riemenbreite [mm]										
	Teilung	b	d	f	Länge [mm]	H	12,5	25	16	25	32	50	35	52,5	70	105
							Klemmplattenbreite [mm]									
EAGLE 5	6/7	5,5	8,5	47	7,5	30	-	-	-	-	-	-	-	-	-	-
EAGLE 8	7,5/8	9	13	74	14,5	-	-	40	-	-	-	-	-	-	-	-
EAGLE 10	8	9	17	94	14,5	-	-	-	50	57	75	-	-	-	-	-
EAGLE 14	9,5/10	11	23	130	22	-	-	-	-	-	-	65	82,5	100	-	-



*= auf Anfrage verfügbar

SIT-Klemmplatten Stangenware

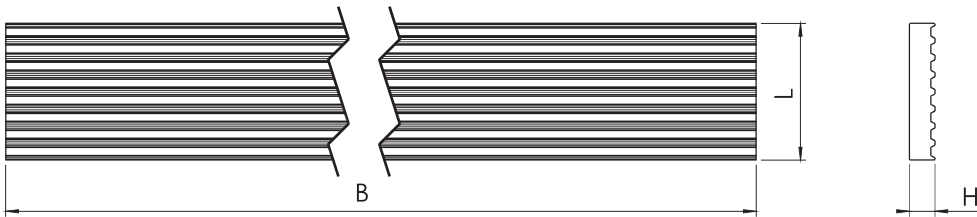
Teilenummer **PIA -T5 -S**

Klemmplatten _____

Teilung _____

Stangenware _____

(Hinweis: für "Eagle" die Riemenbreite angeben)



Typ	B [mm]	H [mm]	L [mm]
T5	750	8	41,8
AT5	750	8	41,8
T10	750	15	80,0
AT10	750	15	80,0

Typ	B [mm]	H [mm]	L [mm]
XL	750	8	42,5
L	750	15	76,6
H	750	22	106,9

Typ	B [mm]	H [mm]	L [mm]
3M	750	5	25,0
5M	750	8	41,8
8M	750	15	66,0
14M	750	15	116,0

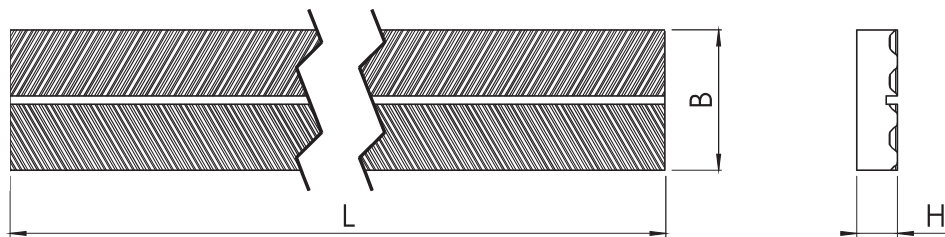
Teilenummer **PIA -E8 -WS**

Klemmplatten _____

Teilung _____

Stangenware _____

(Hinweis: für "Eagle" die Riemenbreite angeben)



EAGLE-Riemen	Klemmplatten															
	Teilung	L [mm]	H [mm]	Code												
				PIA-E5/12,5	PIA-E5/25	PIA-E8/16-Y	PIA-E8/25-M	PIA-E8/32-W	PIA-E8/60-L	PIA-E10/25	PIA-E10/32	PIA-E10/50	PIA-E10/75	PIA-E14/35-B	PIA-E14/52,5-G	PIA-E14/70-O
B [mm]																
EAGLE 5	710	7,5	30	45	-	-	-	-	-	-	-	-	-	-	-	-
EAGLE 8	730	14,5	-	-	40	50	57	75	-	-	-	-	-	-	-	-
EAGLE 10	710	14,5	-	-	-	-	-	-	50	57	75	100	-	-	-	-
EAGLE 14	710	22	-	-	-	-	-	-	-	-	-	-	65	82,5	100	136