

Glissières moteur



GLISSIERES MOTEUR COMPATTA - TC



Description

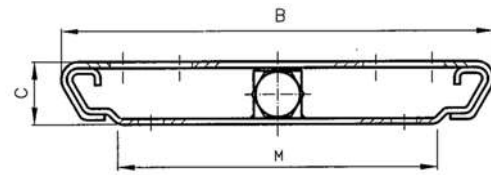
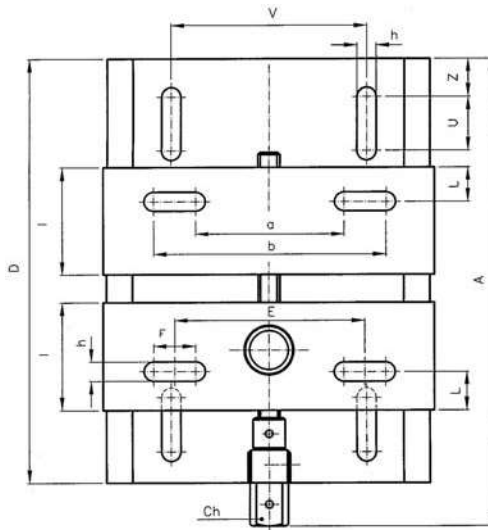
La glissière moteur COMPATTA est très facile à installer, de faible hauteur elle convient à tout type de moteur.

Le réglage de la glissière moteurs'effctue par clé sans déplacer les boulons du moteur et ainsi sans compromettre l'alignement du variateur.

La glissière moteur a été conçue pour permettre de larges plages de réglage.

Les six modèles décrits ci-dessous sont disponibles en stock. Cette série de glissières moteur est en acier galvanisé, d'autres matériaux comme l'acier inoxydable sont disponibles sur demande.

SIT est capable de fabriquer des glissières moteur personnalisées conformément aux exigences du client.



Désignation	TC	MEDIA
Embase moteur Compatta TC		
Type		

Type de glissière	Type du moteur	56M	63M	71M	80M	90S	90L	100L	112M	132S	132M	160M	160L	180M	180L	200L	225S	225M
TC 80 (mignon)	Ajustement max [mm]	98	88	76	63	-	-	-	-	-	-	-	-	-	-	-	-	-
TC 90 (piccola)		-	-	118	105	90	90	-	-	-	-	-	-	-	-	-	-	-
TC 112 (junior)		-	-	-	169	154	154	134	105	-	-	-	-	-	-	-	-	-
TC 132 (media)		-	-	-	-	208	208	188	158	132	132	-	-	-	-	-	-	-
TC 180 (maxi)		-	-	-	-	-	-	-	-	-	-	176	176	151	151	-	-	-
TC 225 (magnum)		-	-	-	-	-	-	-	-	-	-	-	-	-	-	182	144	144

Type de glissière	Type du moteur électrique	Puissance du moteur électrique 2 pôles (2.800 tr/min) [kW]	Puissance du moteur électrique 4 pôles (1.400 tr/min) [kW]	A [mm]	B [mm]	C [mm]	D [mm]	E [mm]	F [mm]	I [mm]	L [mm]	M [mm]	Ch [mm]	V [mm]	Z [mm]	U [mm]	a x b x h [mm]	Poids [kg]
TC 80 (mignon)	56÷80	0,12-1,1	0,1-0,75	240	154	22	220	85	25	50	16	113	15	90	25	40	60x110x9	1,5
TC 90 (piccola)	71÷90	0,37-2,2	0,25-1,5	293	180	25	270	90	45	70	20	134	16	110	25	40	45x135x9	2,0
TC 112 (junior)	80÷112	0,75-4	0,55-4	365	220	30	340	110	43,5	85	23	163	17	130	25	50	66,5x153,5x13	3,5
TC 132 (media)	90÷132	1,5-9	1,1-7,5	430	250	35	400	134	47,5	100	26	185	22	150	25	60	86,5x181,5x13	5,8
TC 180 (maxi)	160÷180	15-25	11-22	532	380	40	500	220	60	125	35	305	24	260	25	60	160x280x15	12,0
TC 225 (magnum)	200÷225	30-45	30-45	635	448	50	600	280	55	160	50	338	27	300	30	70	225x335x18	22,5

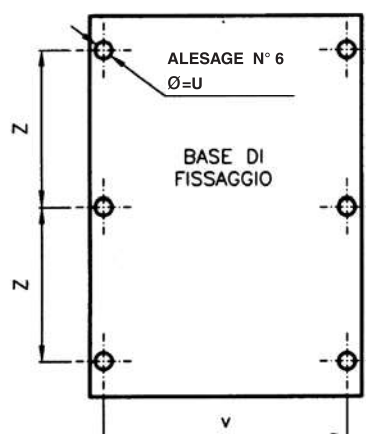
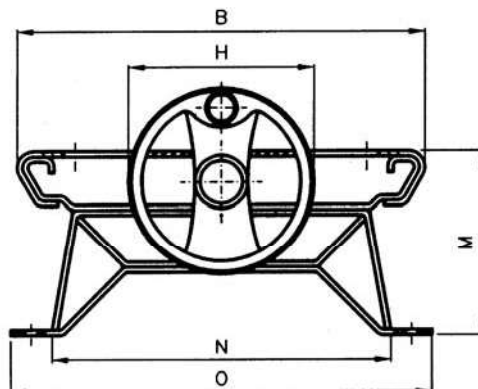
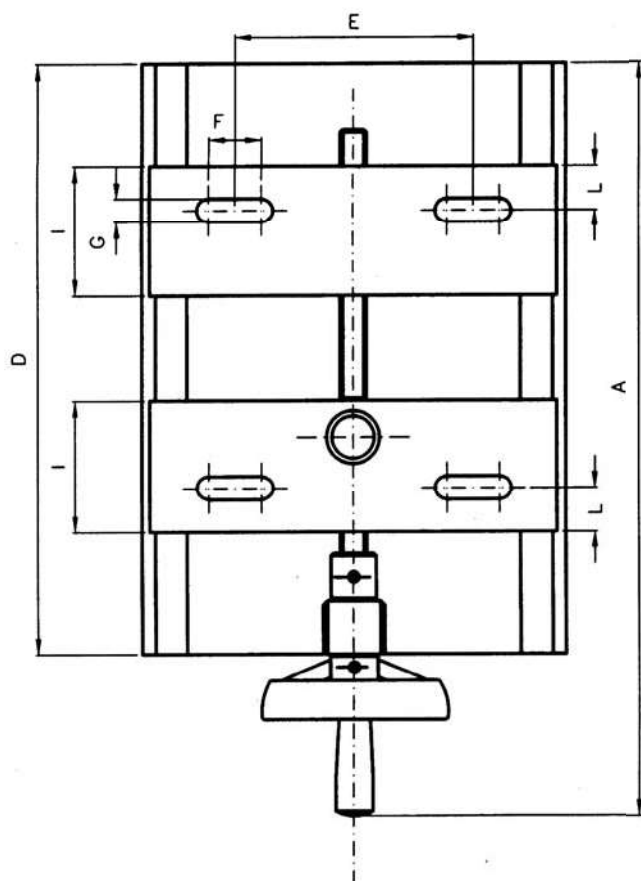
GLISSIERES MOTEUR VAREX - TX



Description

Les glissières moteur VAREX (en acier galvanisé) sont une solution économique et optimale dans les systèmes à vitesse variable, avec une poulie à vitesse variable dans lesquels le déplacement axial du

moteur électrique permet une variation de vitesse en continu de l'arbre entraîné.



Type de glissière	Type de moteur	56M	63M	71M	80M	90S	90L	100L	112M	132S	132M
TX (mignon)	Ajustement max [mm]	98	88	76	63	-	-	-	-	-	-
TX (piccola)		-	-	118	105	90	90	-	-	-	-
TX (media)		-	-	-	-	208	208	188	158	132	132

Désignation **TX MEDIA**
 Base de moteur Varex TX
 Type

Type de glissière moteur	Type de moteur électrique	Puissance du moteur électrique 2 pôles (2.800 tr/min) [kW]	Puissance du moteur électrique 4 pôles (1.400 tr/min) [kW]	A [mm]	B [mm]	D [mm]	E [mm]	F [mm]	G [mm]	H [mm]	I [mm]	L [mm]	M [mm]	N [mm]	O [mm]	U [mm]	V [mm]	Z [mm]	Poids [kg]
TX (mignon)	55-80	0,12-1,1	0,1-0,75	323	158	220	85	25	9	100	50	16	73	116	160	8,5	134	95	2,8
TX (piccola)	71-90	0,37-2,2	0,25-1,5	394	182	270	90	45	9	120	70	20	90	140	184	8,5	164	110	4,0
TX (media)	90-132	1,5-9	1,1-7,5	545	250	400	134	47	13	156	100	26	110	192	248	10,5	220	180	10,0

GLISSIERES MOTEUR LINEA - TT



Description

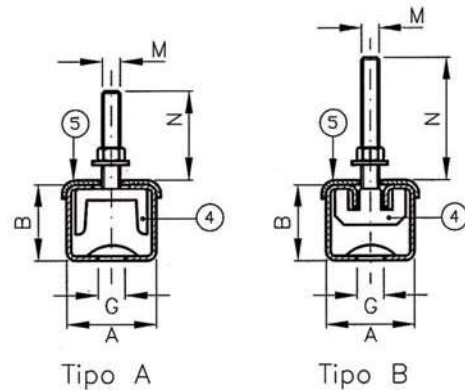
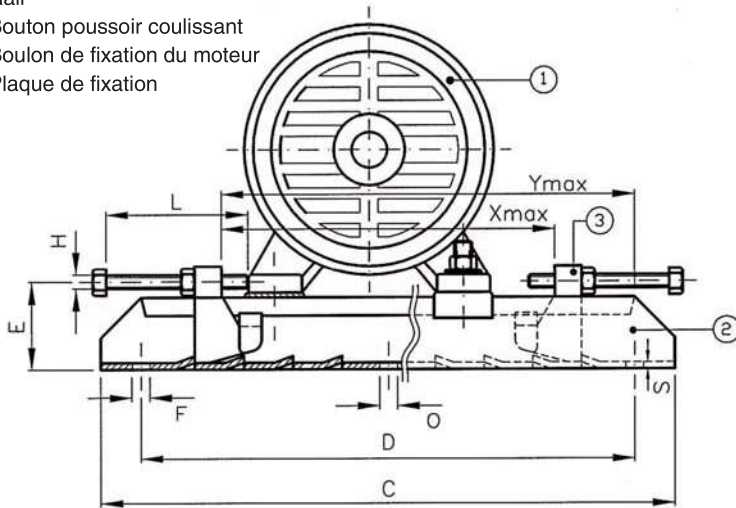
Cette nouvelle gamme de glissières universelles "LINEA" (en acier, protection par zingage) permet la fixation et le réglage de tous les types de moteurs électriques en toutes positions. La conception particulièrement robuste des glissières ainsi que des éléments de fixation permet toutes les combinaisons par le déplacement à la position voulue des poussoirs de réglage filetés.

La mise en place des moteurs électriques est facilitée par un nombre réduit de pièces normalisées et par le maintien des boulons de fixation dans les glissières. Les glissières peuvent être fixées sur leur supports soit à l'aide de boulons ou par soudure électrique, s'il s'agit de supports en acier.



Désignation	TT 100/10
Glissières moteur TT: Linea	
Type	

- ① Moteur
- ② Rail
- ③ Bouton poussoir coulissant
- ④ Boulon de fixation du moteur
- ⑤ Plaque de fixation



Type	Type de glissière	Moteur	A [mm]	B [mm]	C [mm]	D [mm]	E [mm]	F [mm]	G [mm]	H [mm]	L [mm]	M [mm]	N [mm]	X max. [mm]	Y max. [mm]	S [mm]	Poids [kg]
Type A	TT71/6	56-71	47	31	312	280	38	13	18	M8	80	M6	25	180	220	2,5	2,4
	TT80/8	80	47	31	375	343	38	13	18	M8	80	M8	30	240	280	2,5	2,7
	TT90/8	80-90	59	36	395	355	45	13	21	M10	100	M8	35	245	300	3	4,3
	TT100/10	100	59	36	395	355	45	13	21	M10	100	M10	40	245	300	3	4,4
	TT112/10	100-112	59	36	495	455	45	13	21	M10	100	M10	40	345	400	3	5,2
Type B	TT132/10	100-132	65	40	530	480	52	17	26	M12	120	M10	45	360	420	3,5	7,8
	TT160/12	160	65	40	630	580	52	17	26	M12	120	M12	50	460	520	3,5	8,8
	TT180/12	160-180	75	42	700	630	57	17	26	M12	120	M12	50	520	580	4	12,0
	TT225/16	200-225	82	50	864	800	68	17	27	M16	140	M16	65	670	740	5	20,4
	TT280/20	250-280	116	70	1072	1000	90	20	27	M18	150	M20	80	870	940	6	43,0
	TT355/24	315-355	116	70	1330	1250	90	24	27	M18	150	M24	100	1130	1200	6	52,0
	TT400/30	400	116	70	1430	1350	90	24	30	M18	150	M30	100	1230	1300	6	58,0

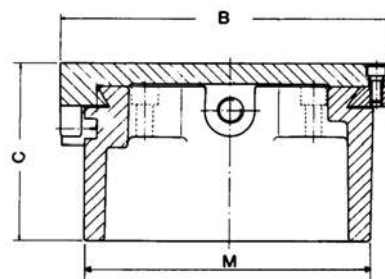
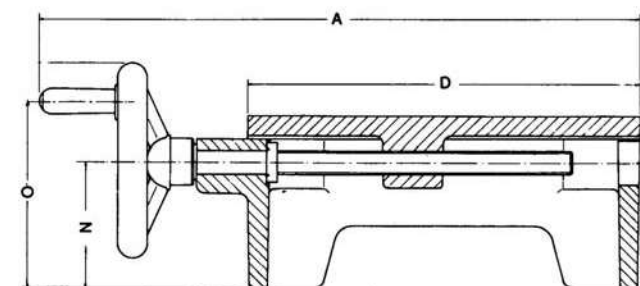
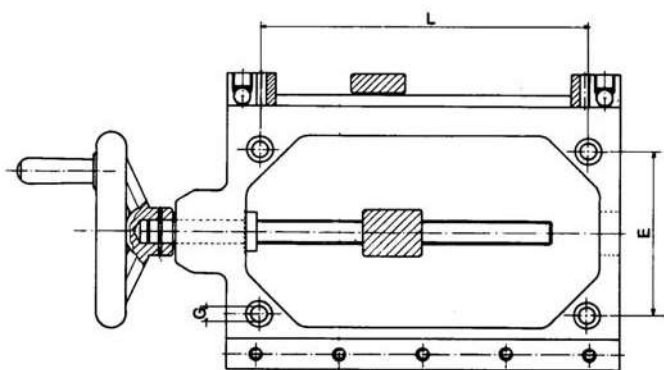
GLISSIERES MOTEUR TV 909



Description

Les glissières "TV 909" sont essentiellement conçues pour effectuer de la variation de vitesse par le déplacement axial de moteurs électriques équipés de poulies variables à deux flasques mobiles. La rigidité de ces glissières ainsi que la possibilité de réglage fin à l'aide du système vis-écrou commandé par un volant de manoeuvre permet de résoudre des applications dans lesquelles la vitesse de l'organe mené doit être réglée avec précision.

Le coulissement est assuré par deux glissières à queue d'aronde largement dimensionnées qui assurent un déplacement très souple et sans à coups de l'ensemble menant. Pour effectuer la fixation de la glissière il suffit de faire coulisser le plateau supérieur dans chaque sens afin de découvrir les trous de fixation situés à chaque extrémité



Désignation	TV909	G2
Glissières moteur TV909		
Type		

Type de glissière	A [mm]	B [mm]	C [mm]	D [mm]	E [mm]	G [mm]	L [mm]	M [mm]	N [mm]	O [mm]	Ajustement maximum [mm]	Poids [kg]
TV909 G1	332	163	87	201	85	8,0	163	135	62	97	98	6,7
TV909 G2	400	217	114	254	118	10,5	211	189	83	128	158	13,6
TV909 G3	568	293	128	354	180	13,0	303	258	96	151	217	24,5

GLISSIERES MOTEUR TV 910

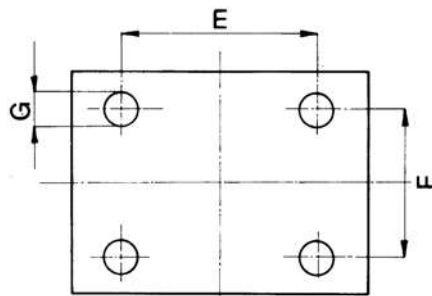


Description

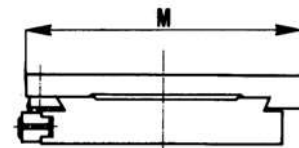
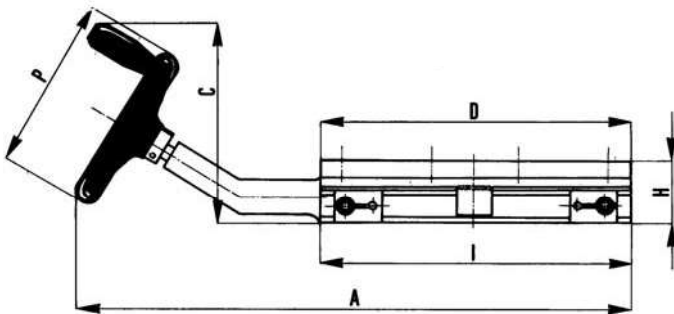
Les glissières moteur TV910, en fonte, ont les mêmes caractéristiques techniques du modèle 909 mais ont été conçues avec une épaisseur réduite, afin de répondre à des impératifs d'encombrement.

De ce fait le volant de réglage est monté en bout d'un support coudé et la liaison entre son axe et le système vis-écrou est réalisé par un joint de cardan qui assure une transmission sans jeu.

Le volant de réglage se trouve ainsi au dessus du plan de pose ce qui permet à ces glissières d'être utilisées dans des montages dont les limites d'encombrement rendent très difficile l'utilisation d'un tel mécanisme.



Désignation	TV910	G2
Glissières moteur TV910		
Type		



Type de glissière	A [mm]	C [mm]	D [mm]	E [mm]	F [mm]	G [mm]	H [mm]	I [mm]	M [mm]	P [mm]	Ajustement maximum [mm]	Poids [kg]
TV910 G1	345	135	189	130	65	10,5	44	188	151	100	78	6,1
TV910 G2	420	147	228	150	80	10,5	44	230	177	100	131	8,9
TV910 G3	475	170	267	185	108	12,5	55	269	222	123	171	14,5

GLISSIÈRES MOTEUR AJUSTABLES TB 911



Description

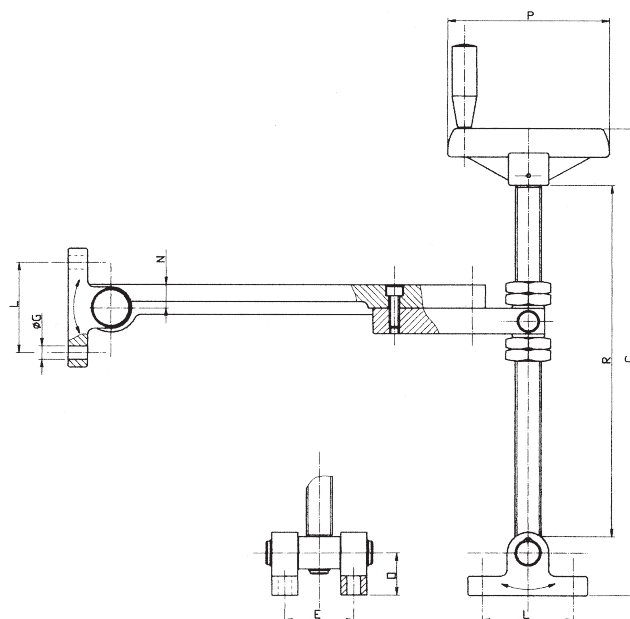
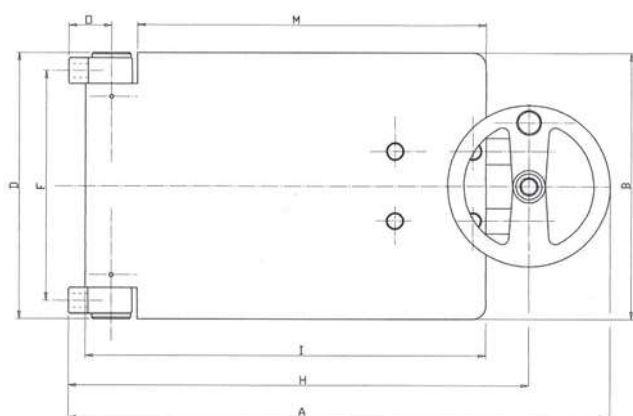
Les glissières basculantes "TV 911", en fonte et acier, sont spécialement conçues pour des applications de variation de vitesse à poulies variables dans lesquelles le déplacement du moteur d'entraînement ne peut s'effectuer que par basculement en raison des impératifs de montage.

Ces glissières se composent d'une platine de fixation articulée en fonte et d'un système visécrou avec volant de manoeuvre également articulé en raison du basculement. L'ensemble est maintenu dans deux plans différents par des axes d'articulation et des double paliers largement dimensionnés afin de donner une grande rigidité au montage.

Le débattement prévu est suffisant pour obtenir la plage de variation désirée.

Ce type de glissière peut également être utilisé pour assurer la tension de courroies trapézoïdales entre un moteur électrique et une machine menée lorsque l'encombrement ne permet pas l'emploi de glissières classiques.

Désignation	TB	1
Glissières moteur TB911		
Type		



Type de glissière	A* [mm]	B [mm]	C [mm]	D [mm]	E [mm]	F [mm]	G [mm]	H* [mm]	I [mm]	L [mm]	M [mm]	N [mm]	O [mm]	P [mm]	R [mm]	Poids [kg]
TB 1	413	206	346	206	53	172	11	351	308	70	268	18	33	125	273	9,4
TB 2	548	316	520	315	58	280	11	486	436	70	391	22	36	125	443	20,0

* Avec un angle de 90 ° entre l'essieu moteur et le sol