

GLISSIERES MOTEUR COMPATTA - TC



Description

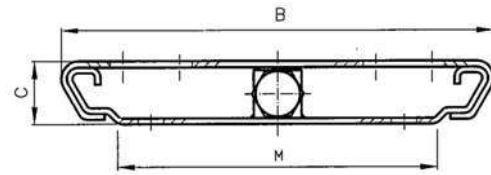
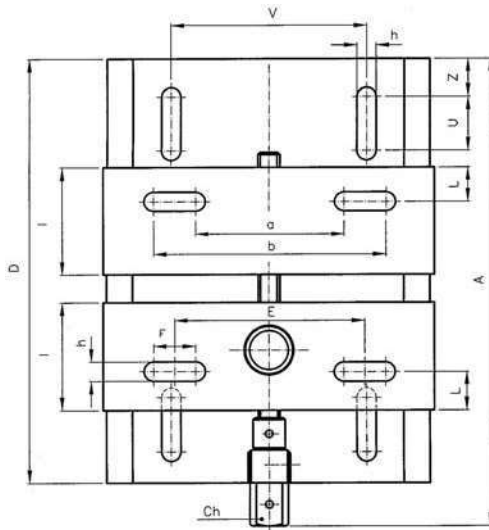
La glissière moteur COMPATTA est très facile à installer, de faible hauteur elle convient à tout type de moteur.

Le réglage de la glissière moteurs'effctue par clé sans déplacer les boulons du moteur et ainsi sans compromettre l'alignement du variateur.

La glissière moteur a été conçue pour permettre de larges plages de réglage.

Les six modèles décrits ci-dessous sont disponibles en stock. Cette série de glissières moteur est en acier galvanisé, d'autres matériaux comme l'acier inoxydable sont disponibles sur demande.

SIT est capable de fabriquer des glissières moteur personnalisées conformément aux exigences du client.



Désignation	TC	MEDIA
Embase moteur Compatta TC		
Type		

Type de glissière	Type du moteur	56M	63M	71M	80M	90S	90L	100L	112M	132S	132M	160M	160L	180M	180L	200L	225S	225M
TC 80 (mignon)	Ajustement max [mm]	98	88	76	63	-	-	-	-	-	-	-	-	-	-	-	-	-
TC 90 (piccola)		-	-	118	105	90	90	-	-	-	-	-	-	-	-	-	-	-
TC 112 (junior)		-	-	-	169	154	154	134	105	-	-	-	-	-	-	-	-	-
TC 132 (media)		-	-	-	-	208	208	188	158	132	132	-	-	-	-	-	-	-
TC 180 (maxi)		-	-	-	-	-	-	-	-	-	-	176	176	151	151	-	-	-
TC 225 (magnum)		-	-	-	-	-	-	-	-	-	-	-	-	-	-	182	144	144

Type de glissière	Type du moteur électrique	Puissance du moteur électrique 2 pôles (2.800 tr/min) [kW]	Puissance du moteur électrique 4 pôles (1.400 tr/min) [kW]	A [mm]	B [mm]	C [mm]	D [mm]	E [mm]	F [mm]	I [mm]	L [mm]	M [mm]	Ch [mm]	V [mm]	Z [mm]	U [mm]	a x b x h [mm]	Poids [kg]
TC 80 (mignon)	56÷80	0,12-1,1	0,1-0,75	240	154	22	220	85	25	50	16	113	15	90	25	40	60x110x9	1,5
TC 90 (piccola)	71÷90	0,37-2,2	0,25-1,5	293	180	25	270	90	45	70	20	134	16	110	25	40	45x135x9	2,0
TC 112 (junior)	80÷112	0,75-4	0,55-4	365	220	30	340	110	43,5	85	23	163	17	130	25	50	66,5x153,5x13	3,5
TC 132 (media)	90÷132	1,5-9	1,1-7,5	430	250	35	400	134	47,5	100	26	185	22	150	25	60	86,5x181,5x13	5,8
TC 180 (maxi)	160÷180	15-25	11-22	532	380	40	500	220	60	125	35	305	24	260	25	60	160x280x15	12,0
TC 225 (magnum)	200÷225	30-45	30-45	635	448	50	600	280	55	160	50	338	27	300	30	70	225x335x18	22,5